

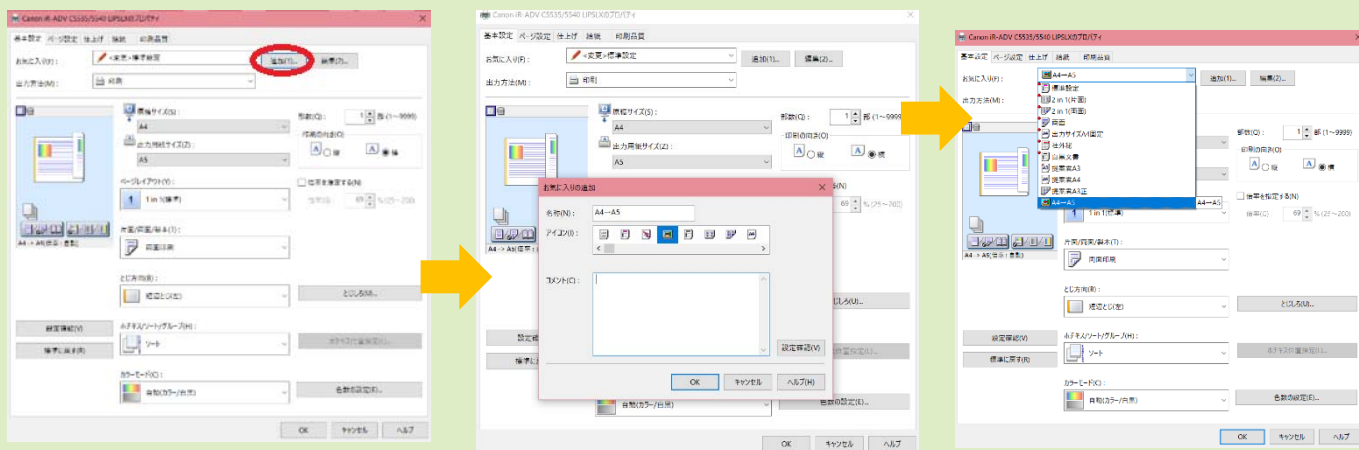
アグサスからの お役立ち情報



キヤノン複合機プリンタドライバーで、
よく使う設定をお気に入り登録する
方法をご存知ですか？

よく使う印刷の設定をお気に入り登録することで、
次回印刷時から、お気に入りのプルダウンより選択が
可能になります。

原稿サイズ・出力用紙サイズ・ページレイアウト等を設定し、
追加ボタンを押し、名前をつけて登録することで、
お気に入りのプルダウンに登録した印刷設定が追加されます。



ポイント

- ◆一度設定をしておくことで、印刷設定の手間を省くことができ、業務効率向上につながります。